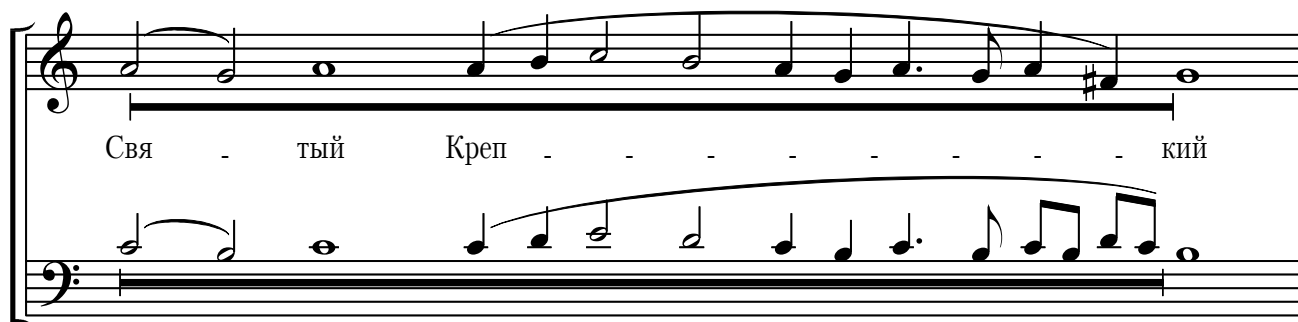


Святый Боже

Мелодия XVII века

1-ый раз



2-ый раз*



* "Святый Боже" поет сопрано, "Святый крепкий" поет тенор,
"Святый Безсмертный" поет альт; Все остальные партии
при этом поют с закрытым ртом.

Свя - тый Без - смерт - ный по - ми - луй нас.

3-ий раз

Tutti

Свя - тый Бо - - - - - же

Свя - тый Креп - - - - - кий

*Возможный вариант
окончания:*

Свя - тый Без - смерт - ный по - ми - луй нас. нас